



CopyFUN®  
Heat Transfer Paper

# TATTOO

Разпечатайте матовата страна на листа CopyFUN TATTOO огледално.



Изрежете излишния материал около разпечатката колкото се може по-близо до образа без да оставяте никакво поле.



Оставете разпечатката да изсъхне. Това се отнася специално за разпечатки на мастилено-струен принтер. Ако е наложително, изсушете допълнително със сушопар.



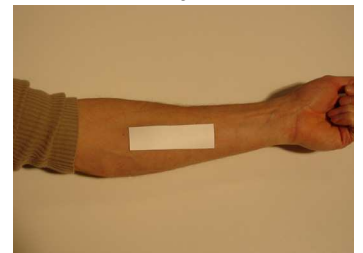
Внимателно отделете хартията, върху която разпечатхте образа от самозалепващото фолио. Лепилният слой се отделя от прозрачното фолио и покрива тонера и белия лист, върху който разпечатхте изображението.



Ненапечатаната част от листа може да се изреже. Добре е да оставите поле от около 5мм за по-лесно полагане на самозалепващото фолио.



Поставете белия лист върху кожата с лепящата страна, върху която остана разпечатания образ, надолу към кожата и го притиснете.



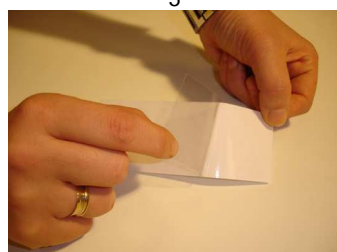
Изрежете парче от самозалепващото фолио с приблизително същия размер като напечатаната част от листа, която може да използвате като мярка.



Внимателно намокрете гърба на белия лист с мокра кърпа.



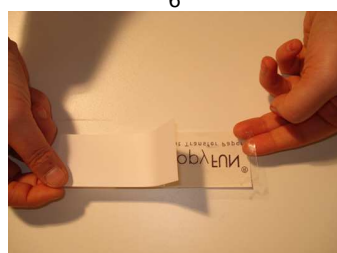
Обелете самозалепващото фолио от подложката му като го повдигнете от едно ъгълче с нокът.



След 30 секунди обелете белия лист от кожата като го повдигнете от едното ъгълче с нокът. Разпечатаният образ остава на кожата като татуировка. Избършете с кърпа остатъците от лепило по кожата.



Внимателно поставете изрязаното самозалепващо фолио върху разпечатката. Внимавайте да не се получат въздушни мехурчета.



**Изчакайте 10 минути** за да може фолиото да прилепне здраво към разпечатания образ.

Стикерите CopyFUN TATTOO са различни от търговските стикери с имитация на татуировка и лесно се отстраняват. За целта просто отлепете стикера от кожата с нокът в сухо състояние. При нормални условия татуировката трае около 1 седмица.